

Service & Support Guide
サービス/サポートガイド



数字と入社後フォローにこだわった
地元採用・地元就職サポート

エムエーワンの 使命 Mission

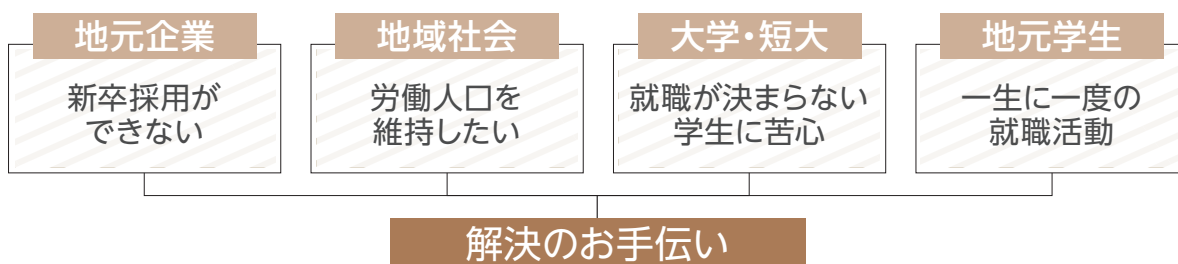
地元企業と地元学生の繋ぎ役。
それが、エムエーワンです



教育支援が採用支援の源

エムエーワンは、長きにわたり首都圏／東海／近畿エリアを中心に地元採用、地元就職を応援しています。キャリア教育資料「アンビシャス」の制作・発行など教育支援から地元進学・就職に繋がる活動を行っています。

地元大学(高校)、企業、商工会議所と連携し地元の貴重な労働力と働く人のやりがい、人と企業の成長。その先にある地域社会の維持・発展のお手伝いがエムエーワンの使命です。



企業さまからいただくご相談

ベスト3

- 1 採用活動をしたことがない。
採用活動の仕方が分からない。
- 2 採用活動をしても、
学生(求職者)が来ない。
- 3 求めている人材を採用できない。
採用しても、一定期間で辞めてしまう。



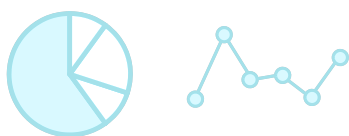
採用 サポート 3つの Point

数字と入社後フォローにこだわった
採用支援サービスとは？



POINT 1

数字にこだわった
採用ステップ



求める人材の特徴、職種、人数をヒアリング、御社の採用コストにあった採用計画をご提案します。

合説の着座数から内定承諾率まで各採用ステップごとに目標値を設定し、数字にこだわった採用活動を行います。

目標値は当社の実働実績から算出しています。そのため、地域、業種、職種、経済状況などリアルな目標設定が可能で、目標値に沿った採用活動で効果を出します。

費用対効果の効果測定、経営陣への成果報告も明確な数値として提出できます。

POINT 2

伴走型or成果型、**明確**な価格設定



お客様の採用状況に合わせて、2種類からお選びいただけます。

伴走型

自社に採用ノウハウを蓄積させたいとお考えの企業さま向け

成果型

不確定な活動に採用予算をかけたくないが、採用が必要な企業さま向け

POINT 3

入社してからがスタート。
効果的な**定着**フォロー



マッチングするだけでは意味がない。入社後の定着・成長が大切！エムエーワンの採用支援サービスは「マッチングしたら終わり」ではありません。入社してから、新卒者さんが社会人1年目をどのように過ごせるか。ご本人、ご父兄、地元企業、人手不足の地域社会にとって大切な人材。早期離職問題やミスマッチ、大切な”企業の労働力”と”社員のやりがい”をご担当者と構築、解決していきます。採用選考から入社後フォローのサービス内容を評価いただき、企業さまだけでなく、大学(高校)さまとの信頼関係も良好に築いています。

新卒採用のサポート内容

求人情報・募集要項 ・採用計画書の作成	学校訪問 (大学・高校)	求人サイトの 運用代行・サポート
合同説明会出展 (呼込み+会社説明+アポ)	インターンシップ 準備・運営	会社(現場)見学会 /説明会の準備・運営
採用選考準備・運営 (日程調整+司会+送迎)	内定式/内定者研修 の準備・運営	新入社員研修 の準備・運営

エムエーワンの実績

採用コストを抑え、自社にあった人材を採用するには、採用ご担当者のスキルアップが欠かせません。「実績数にこだわった」採用活動を通じて、採用ご担当者のスキルアップを行います。採用スキルの向上は、自社が求める人材の採用を実現し、企業の成長に大きく関わります。

地元採用、地元就職、キャリア教育を支援して

15年の実績

Career
Education



採用と定着の専門家を活用して課題を解決!

エムエーワンの採用支援は、採用と定着の専門スタッフを活用いただき、課題解決を支援するサービスです。「とくかく人手が足りない」「設計を学んだ若手が欲しい」「素直な学生を採用したい」求める人材は様々。求める人材に最適な採用計画を作成します。採用ご担当者のスキルアップを重視しているため、アドバイスだけでなく、「実践伴走型支援」で採用と定着の問題に寄り添い、リードします。

主な支援業界

- 製造業
- 情報通信業
- 建築業
- 不動産業
- 医療・介護事業
- 小売業
- 法人サービス業

主な支援職種

- 各種事務職(総合・一般)
- 部品設計
- 品質保証
- システムエンジニア
- プログラマー
- 建築設計
- 営業(法人営業、個人営業)
- 販売(小売、店頭スタッフ)
- 施工管理
- 看護師
- 介護職
- 保育士



採用 サポート 契約からの Step

1

求める人材の特徴、職種、人数をヒアリング。
お見積書を提出致します。

どのような人材(職種や人間像など)を何名採用したいか。などをお聞きして、適した採用プランをご説明。お見積書を提出します。



2

料金プラン(伴走型or成果型)をお選びいただきます。

採用ご担当者のスキルアップ+目的の採用活動を行う【伴走型】か、採用活動をエムエーワンに委託いただき、成果に応じて費用をお支払いいただく【成果型】のどちらかをお選びいただき、ご契約となります。



3

採用計画書の作成から採用活動スタートです。

「1」でお聞きしたターゲットを採用するために必要な具体的な活動内容を作成します。採用計画をもとに採用活動を進めていきます。採用ステップごとに目標値を設定し、数字にこだわった採用活動がエムエーワンの特徴です。



4

内定者・新入社員さんのフォローをします。

内定承諾書が届いた内定者さんのフォロー。新入社員さんへの新入社員研修など。大切な内定者さん、新入社員さんが御社で定着し、活躍することで社会人としての成長がやりがいにつながる初期段階をお手伝いします。



エムエーワン と 歩む Flow

採用活動の年間スケジュール【新卒採用(大学生)】

※IS=インターンシップ ※合説=合同企業説明会

5月・6月・7月

8月・9月

プレ
期間

Act
1

夏期IS準備期間

Act
2

夏期IS合同企業説明会
(3年生対象)

※申込みは1月・2月 大学訪問(秋冬IS向け)

Act
3

夏期IS期間
(現地・オンライン)

大学訪問
(本期間学内合説向け)



本
期
間

2月・3月・4月・5月

求人情報を公開
合同企業説明会(4年生対象)
自社会社説明会/現場見学会
採用選考/選考結果通知
大学訪問(夏期IS向け)

具体的なご希望を教えてください。

- 採用活動のノウハウを持っていない。採用が出来ない。
- ISの実施経験(現地・オンライン)がない。
- 合説でブースに座ってもらえない。**A1**
- 大学訪問の経験がない。何を話していいかわからない。大学の合説に参加したい。**A2**
- ISや合説に学生が参加してくれない。**A3**
- 学生が採用選考になかなか進んでくれない。エントリー数を上げたい。**A4**
- 採用試験の試験内容や進め方がわからない。
- 求職者に連絡する内容やタイミングがわからない。

A1

合説でブースに座ってもらえない

サポート内容

- **呼び込みヘルプ**
合説時に御社ブースに求職者を呼び込み
- **説明会用ツール一式の制作**
当日使用する資料作成
(呼び込み用チラシ、募集要項、パワポ資料)
- **呼び込みレクチャー**
求職者をブースに呼び込むコツを御社ご担当者にレクチャー

合説ブース着席数

8名

43名

A2

大学訪問の経験がない。 大学の合説に参加したい。

サポート内容

- **訪問用ツール作成**
大学訪問用ツール一式作成
(掲示用資料、メール用資料、求人登録)
- **大学訪問ヘルプ**
・大学に(同行)訪問、学内説明会の申込み手続き
・大学の就職支援セクションを(同行/代理)訪問

学生説明会参加数

0大学

3大学
(短大含む)

開催日時:2月中旬 10時~16時 主催者発表:来場者900名

10月・11月

Act
4

冬期IS合同企業説明会
(3年生対象)

冬IS準備期間

大学訪問
(本期間学内合説向け)

12月・1月

冬期IS

翌年2～4月開催の合同企業説明会の予約

大学訪問
(夏期IS向け)

6月・7月

内定

大学訪問

学内個別企業説明会

8月～

内定者研修

学内個別企業説明会

4月

入社式
新入社員研修



A3

ISや自社の説明会に
学生が参加してくれない。
予約がとれない。

サポート内容

- **会社説明**
参加者への連絡と送迎、司会など選考予約まで当日の運営
- **予約ヘルプ**
求職者に自社IS/説明会の参加予約を取ります
- **予約レクチャー**
求職者に自社IS/説明会の参加予約の取り方をレクチャー

選考エントリー獲得率

25%

75%

A4

学生が採用選考に進んでくれない。
エントリー数を上げたい。

サポート内容

- **会社説明**
連絡事項、参加者の送迎、司会など選考予約まで当日の運営
- **当日ツール一式作成**
当日台本、会社説明会用ツール作成
- **司会レクチャー**
求職者に自社に良い印象を与えて選考エントリーのコツをレクチャー

選考エントリー獲得率

60%

85%

→ 利用したお客さまの声を聞くことができます(他業種の体験者さまをご紹介します)

伴走型 or 成果型 明確な価格設定

【成果型】【伴走型】の2プランからお選びいただけます。


Price

成果型プラン

※記載料金は税別価格です。

不確定な採用活動に予算をかけたくない企業さま向けのプランです。

有料職業紹介事業許可番号 / 23-ユ-302317



スタンダード採用

履修／専攻学部(学科)が職業／業界に直結していない一般的な採用です。

1名入社につき

700,000円

※料金は税別価格です。


スペシャリスト採用

履修／専攻学部(学科)が職業／業界に直結している採用です。
例：理工学部＝製造、建築学科＝建設、福祉学科＝福祉など

1名入社につき

900,000円

※料金は税別価格です。



成果型プランのサポート内容

求人票の作成から説明会の実施、内定書の作成までを一環して代行します。

※御社ご担当者のサポートスタッフとしてもご利用いただけます。

- 求人情報・募集要項・採用計画書の作成
- 学校(大学・高校)訪問
- 求人サイトの運用代行・サポート
- 合同説明会出展(呼込み+会社説明+アポ)
- インターンシップ準備・運営
- 会社(現場)見学会／説明会の準備・運営
- 採用選考準備・運営(日程調整+司会+送迎)
- 内定式／内定者研修の準備・運営
- 新入社員研修の準備・運営

もしものときの早期退職保証

3ヶ月以内の退職



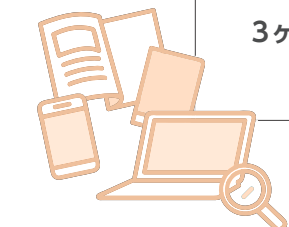
全額返金

4～6ヶ月以内の退職



半額返金

※御社理由による早期退職の場合、早期退職保証の対象外となります。あらかじめご了承ください。



伴走型プラン

自社に採用ノウハウを蓄積させたいとお考えの企業さま向けのプランです。



御社でのお悩み	サポート	内容	費用 ※料金は税別価格です。
1 自社のPR要素が分からない。 魅力的な文章が書けない。	リクルート用 セールステキスト作成	マイナビ、リクナビなど書式 はご指定いただけます。	1式 100,000円~
2 説明会資料の作り方が分からない。	合説で使用するツールを 作成します。	合説ツール(呼び込み用チラ シ、募集要項、パワポ資料) 制作費	1式 200,000円~ ※ブース装飾は含まれません
3 合同企業説明会(以下、合説)で 自社ブースに座ってもらえない	来場者を御社ブースに 呼び込み+上手に呼べる レクチャーをします。	ターゲットが文理不問の場 合、15名程度着座のお手伝 いをします。 ※着座数が15名以下だった場合は 値引き対応致します。	1回(1日) 60,000円
4 合説で何を話していいか分からない。 予約が取れない。	来場者を御社ブースに 呼び込み+合説でのトー ク内容、予約の取り方を レクチャーをします。	10名程度、来社予約を獲得 します。 ※予約数が10名以下だった場合は 値引き対応致します。	1回(1日) 150,000円
5 大学学内の合説や個別説明会に 参加したい。	各大学に(同行)訪問、 学内説明会の申込み手 続きなどをお手伝いし ます。	大学訪問用ツール一式(掲示用 資料、メール用資料、求人登録) 大学の就職支援セクションに (同行)訪問します。	1式 200,000円 1回 40,000円
6 インターンシップ、会社説明会の やり方が分からない。 選考に進んでももらえない。	インターンシップや会 社説明会、選考予約ま でをお手伝いします。	当日台本の作成、参加者送 迎、司会など選考の予約ま で一連の運営を行います。	1回 300,000円 (参加数4名以上) ※参加数、選考に進むエントリー数 により費用はご相談致します
7 エントリー者への連絡、管理の仕 方が分からない。人手が足りない。	エントリー者管理	新規含め、エントリー者への 各種連絡をすべてお手伝 い致します。	70,000円/月 ※新卒採用活動期間10ヶ月 (1月~9月)
ALL 採用活動に人手がさけない。 採用活動のすべてを手伝って欲しい。	採用活動全体を代行致 します。	合説ツール(呼び込み用チラ シ、募集要項、パワポ資料)制 作費	150,000円/月 ※新卒採用活動期間10ヶ月 (1月~9月)

まずは採用に関する「お悩み・ご要望」をお聞かせください。
担当スタッフが御社に合ったサポート内容をご提案致します。



採用活動における貴社のお悩み・ご要望をヒアリングし、他社の導入事例をご紹介しながら
貴社に合ったプラン・ご利用方法・採用成功に向けた目標の設定やコツをご紹介・ご提案致します。

エムエーワン で 広がる Flow

学生さんの就職活動を
サポート(無料)します。

- 年間平均150社、15年以上の企業取材で培ったネットワークや採用ノウハウを活かして学生さんの就職活動をフォロー。
- 4年次の9月に就職先(内定)がなかなか決まらない、決まっていない学生さんのフォロー。
- 地方から首都圏の大手企業さんへの就職を希望する学生さんのフォロー。

Career
Support

エムエーワンの就職サポート 3つの特徴

POINT 1

採用ステップ
状況をご報告

フォローする学生さんが「どの会社の説明会に参加したか」「一次選考をいつ受けるか」など、学生さんの採用ステップ状況を(大学/短大の)就職支援ご担当者に報告します。選考前に面接指導をする。など、採用ステップに合わせた指導を実施して臨んでいます。

POINT 2

学生さんの希望を
軸にした企業紹介

エムエーワンの契約企業から学生さんに選ばせるのではなく、学生さんの希望をヒアリングして候補企業を探します。学生さんに企業情報を提供後、本人が希望した会社説明、現場見学に引率します。

POINT 3

入社後が本当のスタート。
定着フォローがカギ。

「マッチングしたら終り」ではありません。社会人1年目をどのように過ごせるか。ご本人、ご父兄、企業さま、人手不足の地域社会にとって大切な人材。学生から社会人になったことへの戸惑いや気持ちの整理などをサポートします。



大学・短大

就活に動けない
学生に苦心

地元学生

社会に出る不安
働く意欲が低い

地元企業

新卒採用の
仕方を知らない

地域社会

若者の活躍が
地域活性化に

誰もが地域社会に必要とされています

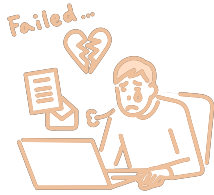
エムエーワンは地域社会における若者の存在とチカラは貴重で、活躍の場を地域社会の中に見つけ、定着する活動を使命と考えています。

エムエーワン 就職サポートの流れ

【大学のキャリアセンター・就職ご担当者】【学生さん】向けサービス

Flow

1 希望をメールください



就職活動でお困りの学生さん情報「在籍学部」と希望「勤務地」「職種・業種」を弊社担当者までメール。

学生さんのお名前など個人情報はこの時点では必要ございません。学生さん、大学さまへの費用は一切発生致しません。

2 スタッフと面談

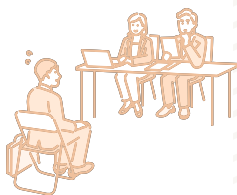


大学ご担当者同席のうえ、学生さんと当社スタッフが面談(オンライン可)します。

面談は学内就職セクションの一室などをお借りします。学生さんの個人情報は、当社スタッフとの面談時にサポート内容をお伝えし、当社のサポートを本人が希望した場合にヒアリングシートに記載いただきます。

3 リストアップと日時調整

ヒアリング内容にあった見学候補企業と見学の日時調整をします。

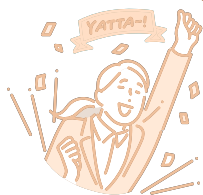


一週間以内に候補企業さまと日時候補を学生さんにメールします。ご本人希望にもよりますが、メールでのやりとりは、大学ご担当者をCcにつけてメールでのやりとりを可視化しております。活動状況を随時確認できる状態です。

当社の特徴は、自社の契約企業の中から学生さんの希望を探すのではなく、学生さんの希望にあった企業を探してご紹介するところです。業種や職種などにもよりますが、2~3社候補を提出します。

4 引率と入社後フォロー

学生さんの「会社(現場)見学」「採用選考」に引率します。



企業の採用フローに合わせて、学生さんを引率します。場合によっては、引率前に履歴書の添削、模擬面接を実施します。入社後半年間は、面談シートを大学ご担当者にメール致します。就職後の状況をご確認いただけます(企業、ご本人の希望にもよります)。



費用は企業さまからいただいています

当社ビジネスモデルは、企業さまからの採用支援の契約で収入を得ています。未契約の企業さんを紹介するケルも多くございますが、当社の見込み企業にもなり得ます。大学、学生さんへのご請求は一切ございませんので安心ください。

大学、学生さんが
無料の理由

Base

地元就職、地元採用ならエムエーワン。

Story

はじめは「エムエーワン」から。
なぜかって、エムエーワンには…

実績がある。ノウハウがある。
スキルが身につくから、ビジョンがうまれる。

ご契約の流れ

— STEP 1 —

求める人材の特徴、職種と人数をヒアリング。
お見積書を提出致します。

— STEP 2 —

料金プラン（伴走型or成果型）を
お選びいただきます。



— STEP 3 —

採用計画書の作成から
採用活動スタートです。



— STEP 4 —

各採用ステップごとに目標値を設定し、
数字にこだわった採用活動を行います。

— START —

入社してからが本当のスタートです！

入社、定着そして活躍。社会人としての成長がやりがいへと繋がる採用を！



ご利用案内の詳細、ご不明な点などございましたら、お気軽にお問合せください。



✉ info@ma-1.jp

☎ 050-1404-3251



株式会社エムエーワン

〒444-0853 愛知県岡崎市三崎町4番地5 / <https://ma-1.jp>

